

Binnenbad-IJshal De Vliet Leiden

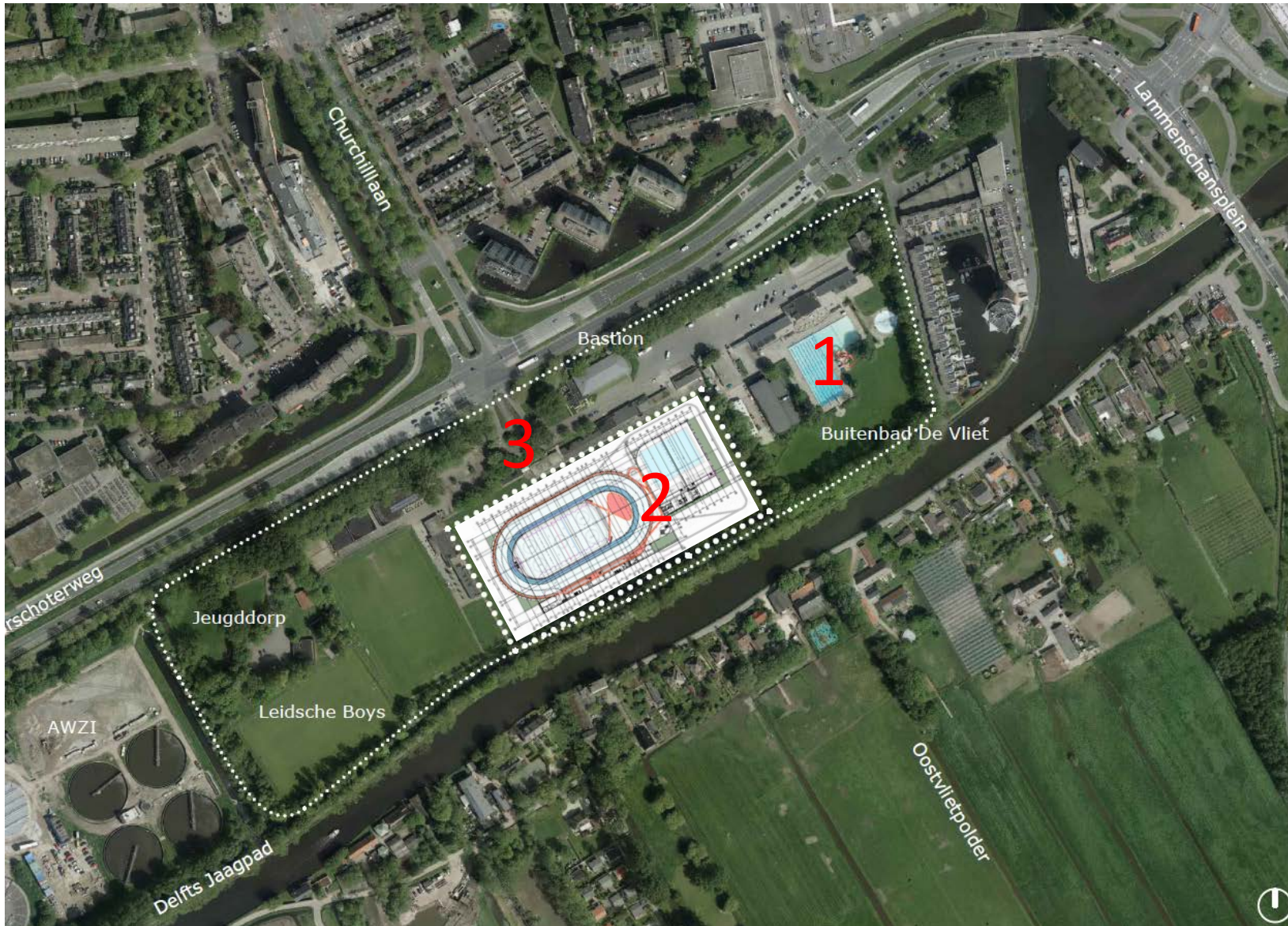
www.leiden.nl



www.olco.nl
www.buitengewoonbinnensporten.nl



Sportpark De Vliet



Deelprojecten

- ✓ Renovatie buitenbad De Vliet
- 🏠 Nieuwbouw binnenbad-ijshal
- ✎ Herinrichting openbare ruimte

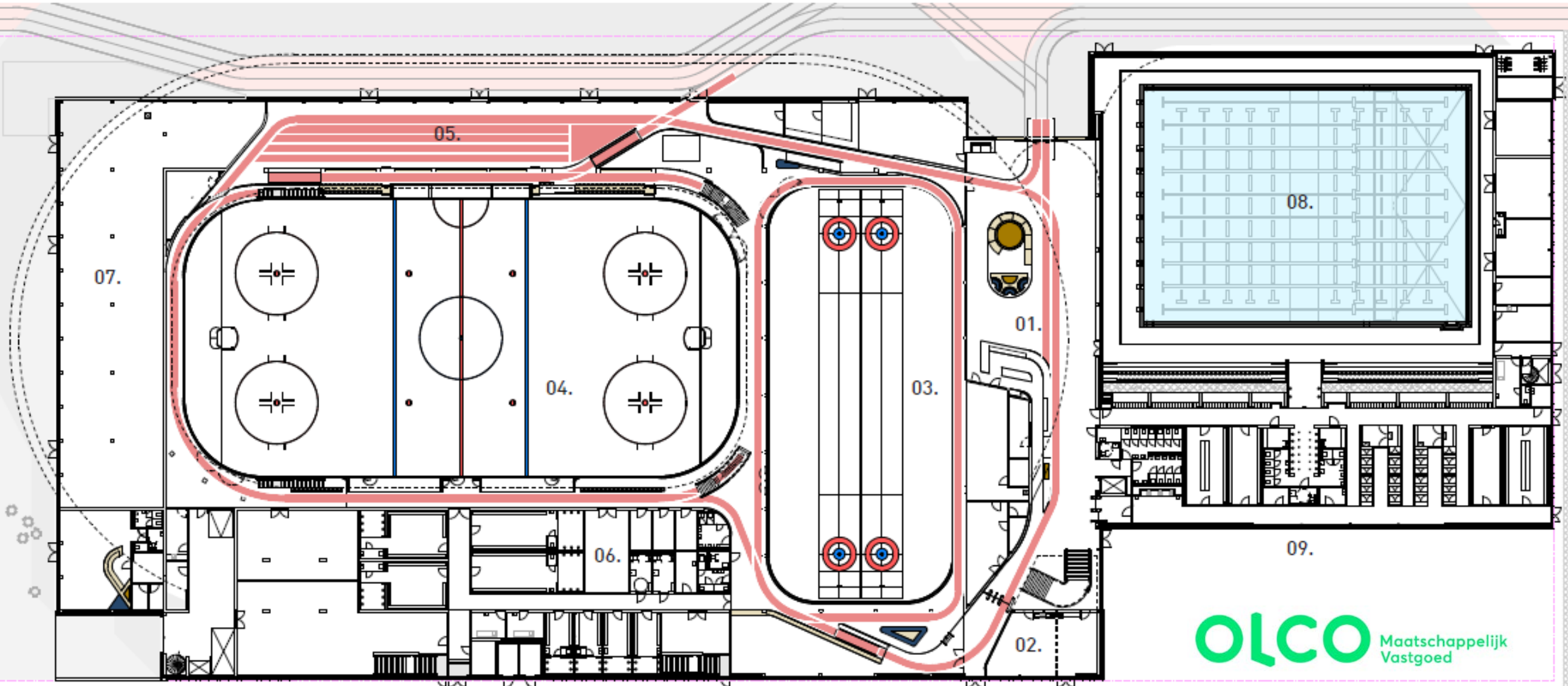
Nieuwbouw binnenbad-ijshal Combinatiegebouw 16.490 m²

- 3.940 m² Binnenbad
- 1.350 m² Middengedeelte
- 10.630 m² IJshal
- 570 m² Verhuurbaar

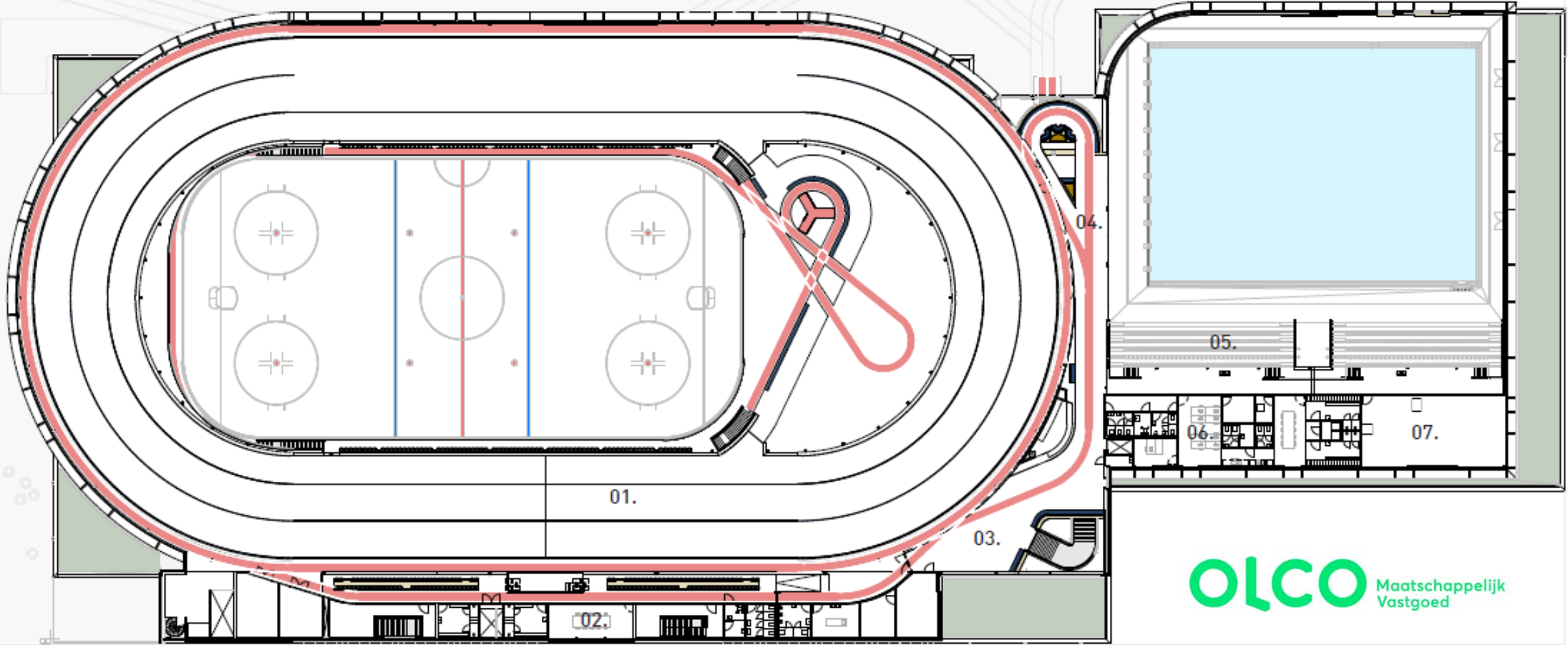


Leiden

Begane Grond



Verdieping

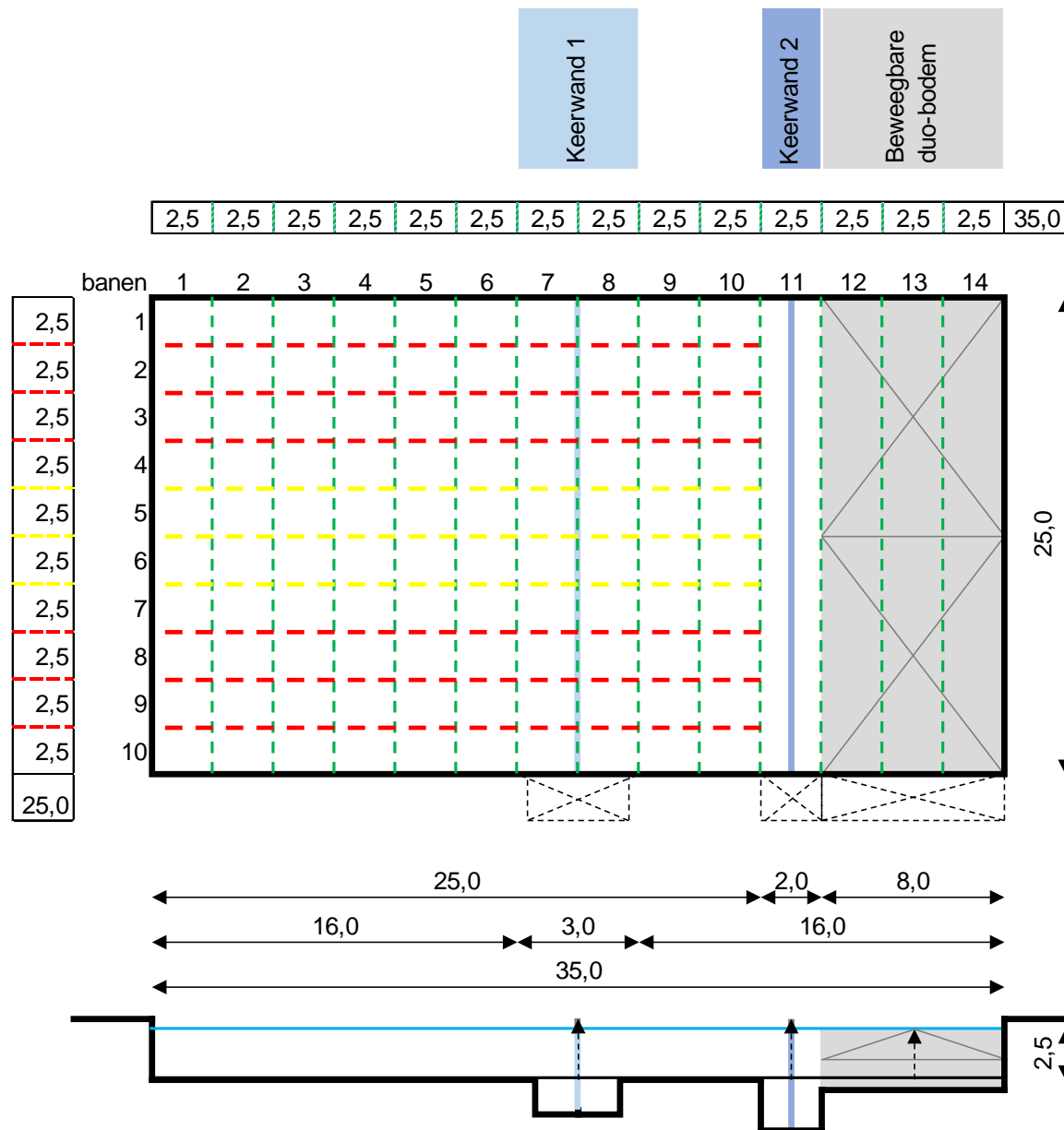




Binnenzwembad 35x25

Hoofdpunten

- Waterpolo (topsport) internationaal niveau
- Korte baan zwemwedstrijden, nat. niveau
- Instructie, banen, doelgroep, onderw. hockey
- 35x25x2,5 meter
- 2x vert. neerlaatbare pontons
 - 2 meter breed
 - 3 meter breed
- 1x beweegbare bodem 25x8
- Neerlate wand vanuit plafond tpv midden ponton
- Tribune (385 zitplaatsen + 400 stapplaatsen)
 - Zo laag mogelijk
 - Bereikbaar op BG en 1V, vanuit horeca





Leiden

Zwembad interieur





Leiden

Zwembad in aanbouw

OLCO Maatschappelijk Vastgoed

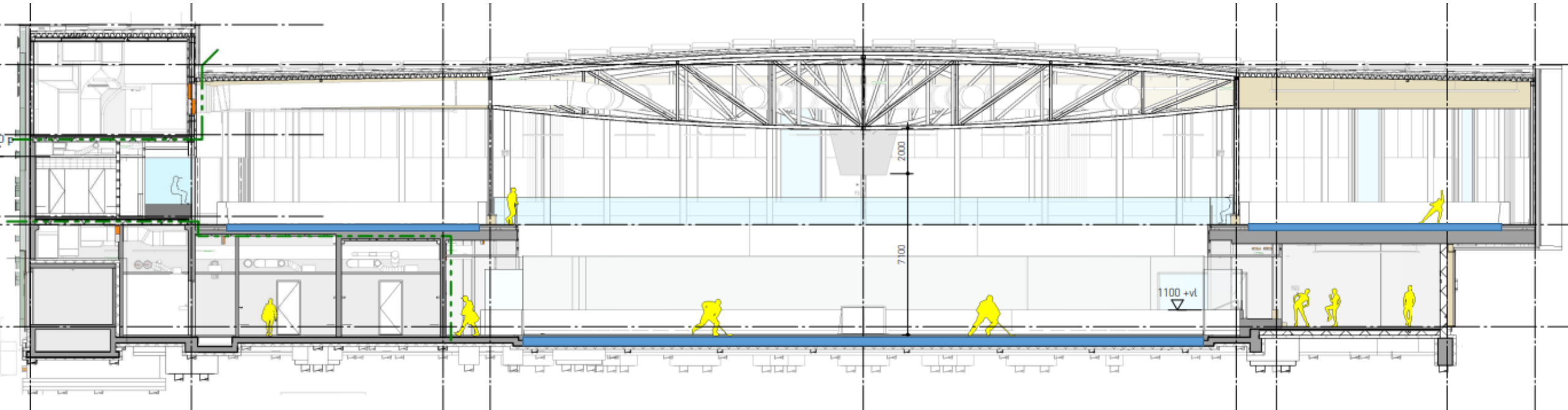


Begane grond: 30x60 en 45x20 ijsvloeren voor ijshockey, shorttrack, kunstschaatsen en curling

Verdieping: 250x11 meter rondbaan voor langebaan schaatsen

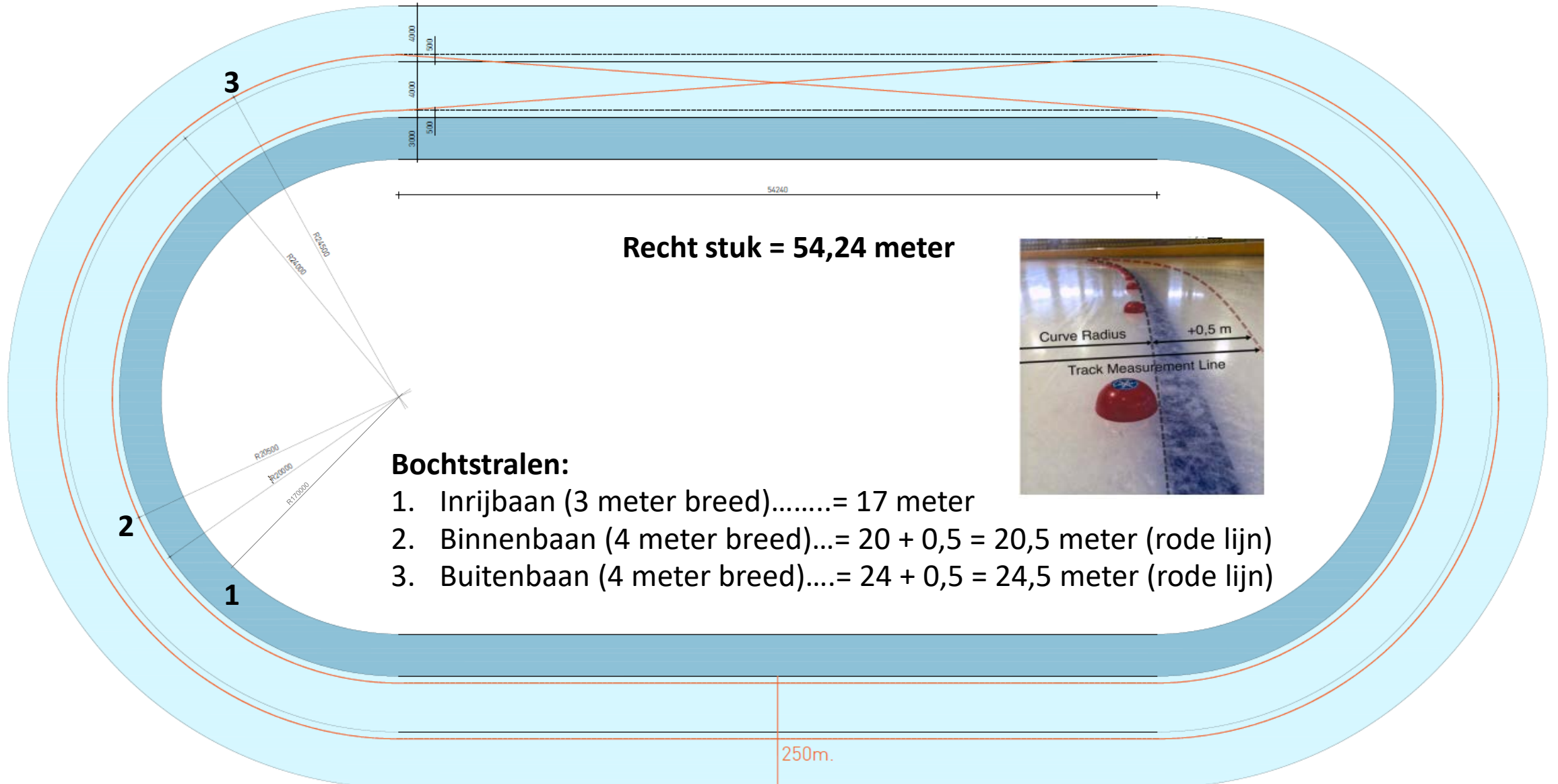
Tribune: 130 vaste zitplaatsen rondbaan en 260 zitplaatsen 30x60 ijsvloer

Huidig Vondellaan: 2.700 m² over 2 ijsvloeren -> nieuwe situatie 5.450 m² over 3 ijsvloeren





Verdieping 250 m rondbaan - afmetingen







Leiden

IJshal in aanbouw

OLCO Maatschappelijk Vastgoed







Leiden

IJshal in aanbouw

OLCO Maatschappelijk Vastgoed





Leiden

Timelaps van de bouw

OLCO Maatschappelijk Vastgoed



Centrale horeca met zicht op sportfuncties





Leiden

Zicht vanaf horeca

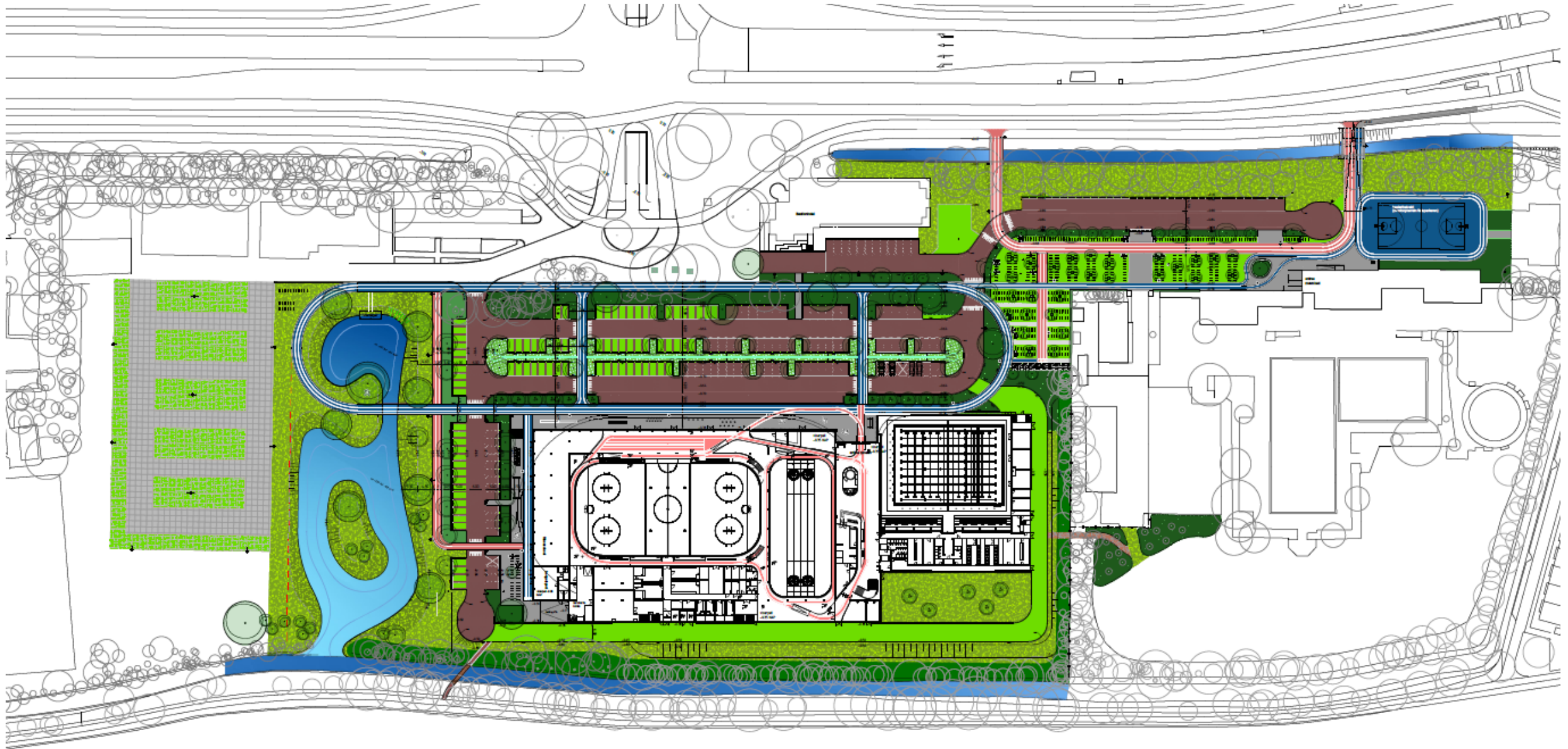
OLCO Maatschappelijk Vastgoed





Leiden

Herinrichting openbare ruimte sportpark





NIEUWBOUW BINNENZWEMBAD EN IJSHAL DE VLIET

Hoofdaannemer	De Vries en Verburg Bouw www.devriesverburg.nl		Projectmanagement & directie	OLCO Advies & Management www.olco.nl	
E/W/S installateur	BRI groep www.brigroep.nl		Architect	Slangen + Koenis Architecten www.slangenkoenis.nl	
WKO installateur	Nijssen www.nijssen.com		Constructeur	Pieters Bouwtechniek www.pietersbouwtechniek.nl	
Zwembadtechniek	Lotec www.lotec.nl		Installatie adviseur E / W / S / ZW	EWZ www.ewz.nl	
Zwembad beweegbare bodem en keerwanden	Variopool www.variopool.nl		Installatie adviseur WKO	Sublym www.sublym.nl	
Opdrachtgever	Gemeente Leiden www.gemeente.leiden.nl		Adviseur bouwfysica en brandveiligheid	Noorman www.noormanadvies.nl	